

Châssis

Écrit par Administrator
Lundi, 15 Juin 2009 10:12 -

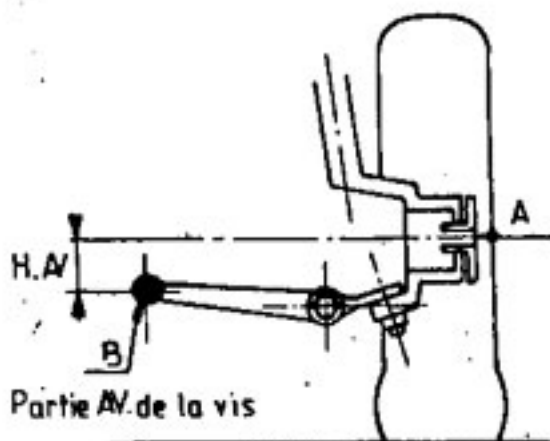
REGLAGE DES SUSPENSIONS

REGLAGE D'ASSIETTE

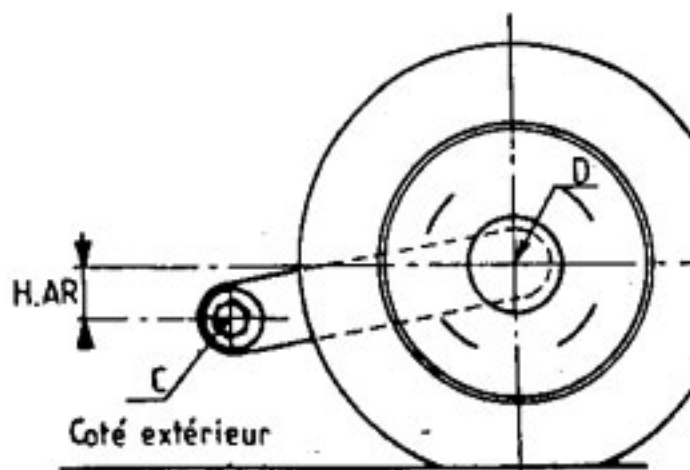
AGIR SUR LES COUPELLES INFÉRIEURES DE RESSORT SUR AMORTISSEUR POUR OBTENIR :

- LES COTES D'ASSIETTE DÉFINIES DANS LE TABLEAU CI-DESSOUS
- DES CHARGES AUX ROUES GAUCHE - DROITE IDENTIQUES

EFFECTUER DE PRÉFÉRENCE CES REGLAGES SUR 4 BALANÇES, SINON ÉCALER D'UNE MANIÈRE PRÉCISE LES COTES DE HAUTEUR COUPELLE INFÉRIÈRE RESSORT/BASE DE L'AMORTISSEUR GAUCHE-DROITE.



SUSPENSION AVANT



SUSPENSION ARRIÈRE

COTE	ASSIETTE ASPHALTE	ASSIETTE TERRE	CONDITIONS DE CHARGE
H.A.V	110mm $\left\{ \begin{array}{l} 16/53 \times 13 \\ 16/53 \times 340 \end{array} \right.$	73mm - 14/56 x 340 83mm - 12/60 x 340	2 personnes de 70 kgs 20 litres d'essence Véhicule tout équipé
H.A.R	65mm $\left\{ \begin{array}{l} 16/53 \times 13 \\ 16/53 \times 340 \end{array} \right.$	36mm - 14/56 x 340	

COTE	ASSIETTE TROPHEE CIRCUIT	CONDITIONS DE CHARGE
------	--------------------------	----------------------

Châssis

Écrit par Administrator
Lundi, 15 Juin 2009 10:12 -

REGLAGE DES TRAINS ROULANTS EN ASSIETTE ASPHALTE

TRAIN AV.

- Carrossage : $-2^{\circ}50' \pm 10'$
- Chasse : $2^{\circ}30' \pm 10'$
- Pincement total : $+ 2 \text{ mm} \pm 0,5$

TRAIN AR.

- Carrossage : $- 1^{\circ}40' \pm 10'$
- Pincement total : $+ 2 \text{ mm} \pm 0,5$

Nota : Le carrossage AV s'obtient par l'excentrique sur l'axe d'amortisseur.

La chasse se règle par calage sous les pontets de l'axe anti-devers.

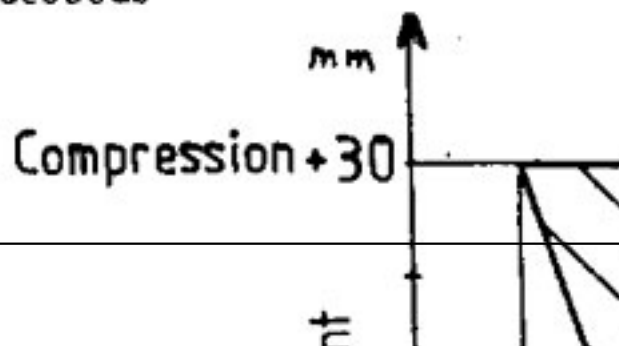
Le carrossage AR s'obtient en calant sous les fixations des axes de bras AR.

VARIATION DE PINCEMENT AV EN DEBATTEMENT VERTICAL

Pour faire cette mesure : bloquer la direction au point mort en plaçant la cale de 1/2 course côté D. de la crémaillère, appliquer un léger couple permanent sur le volant dans le virage à D. au moyen d'un extenseur.

Lire le pincement roue par roue dans les 3 positions, comme en assiette, détente, dans cet ordre. (ne pas lire le pincement et diviser par deux.)

S'assurer que les valeurs s'inscrivent dans la zone hachurée de la figure ci-dessous



Châssis

Écrit par Administrator
Lundi, 15 Juin 2009 10:12 -

MONTAGE DE LA BARRE ANTI DEVERS AVANT (Page VII D)

Ajouter 2 colliers support (1) et 2 colliers maintien (2) de la série (5) sur la barre A D (26) série Ø 23.

Monter 4 paliers plastiques durs (4) sur la barre A D : pour cela chauffer à l'air chaud - graisser abondamment les zones de tournement.

Intercaler en premier contre le palier plastique, la cale de chasse série (5) et ensuite les cales aluminium évidées en leur partie centrale (6, 7, 8, 9) à la demande de manière à obtenir :

- Un angle de chasse correct
- Un montage sans contrainte des 4 paliers.

Nota important : La barre anti-devers a un sens de montage.



MONTAGE INCORRECT



MONTAGE CORRECT

MONTAGE COMBINE - RESSORT - AMORTISSEUR - "TERRE ET ASPHALTE"

Se monte en lieu et place du montage d'origine (voir pages X A

- a) Montage supérieur à rotule pour Asphalte et Bonne Terre.
- b) Montage supérieur série pour mauvaise terre et trophée circuit

BUTÉE DE COMPRESSION AR SUR BRAS (page X C).

- a) Asphalte et Trophée circuit :
 - Monter la butée série raccourcie à 60 mm.
- b) Terre :
 - Monter la butée série de 74 mm.

RENOVATION DES AMORTISSEURS AV et AR (page X E)

Ces amortisseurs sont à cartouche démontable.

Pour toutes interventions se rapporter au manuel de réparation

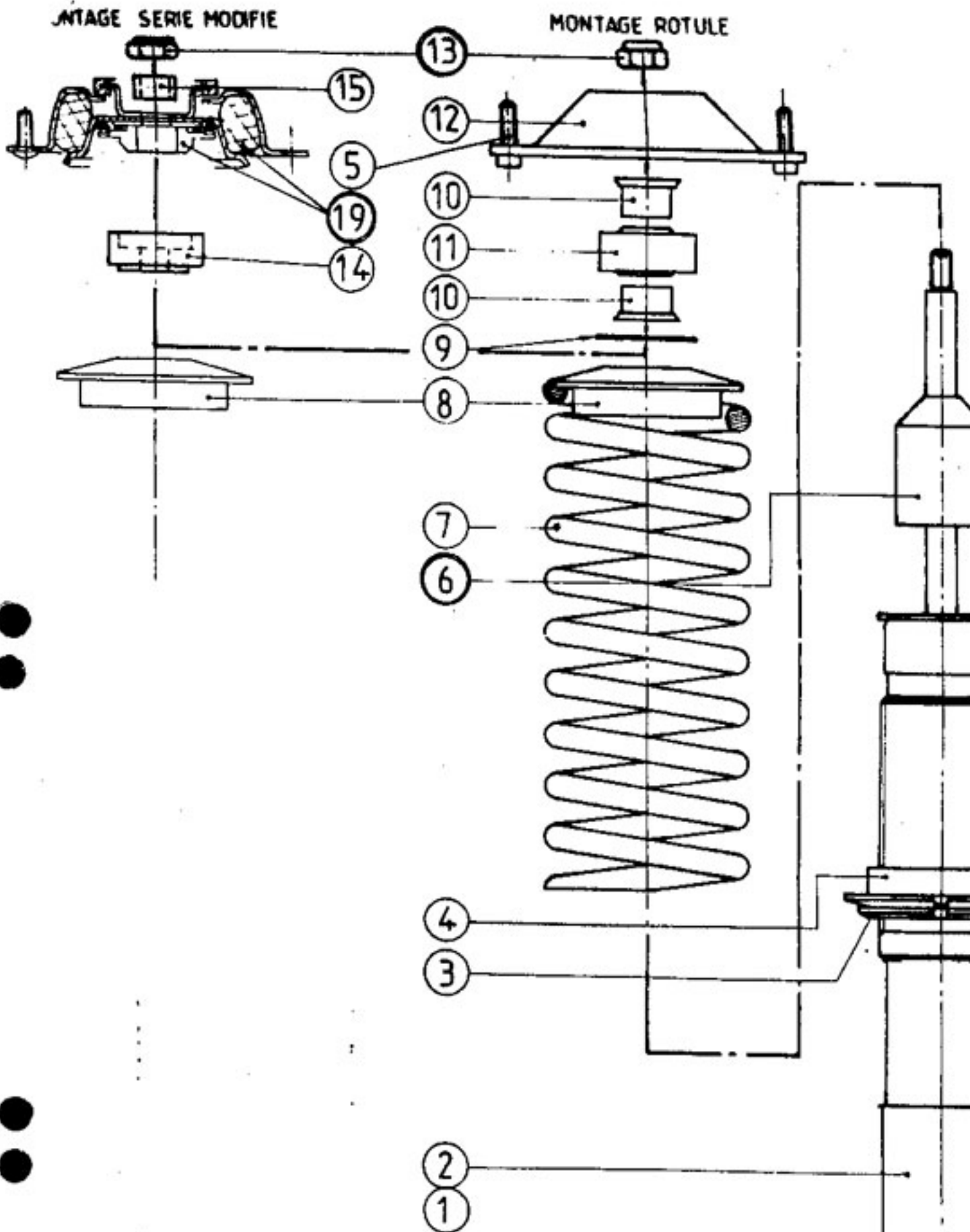
Ces opérations nécessitent beaucoup de soins et une grande propreté.
Nettoyage de toutes les pièces à l'air comprimé et filtrage de l'air
neuve.

Le couple de serrage de l'écrou de fermeture est :

- Pour l'avant : 8m/kg
- Pour l'arrière : 6m/kg

Châssis

Écrit par Administrator
Lundi, 15 Juin 2009 10:12 -



Châssis

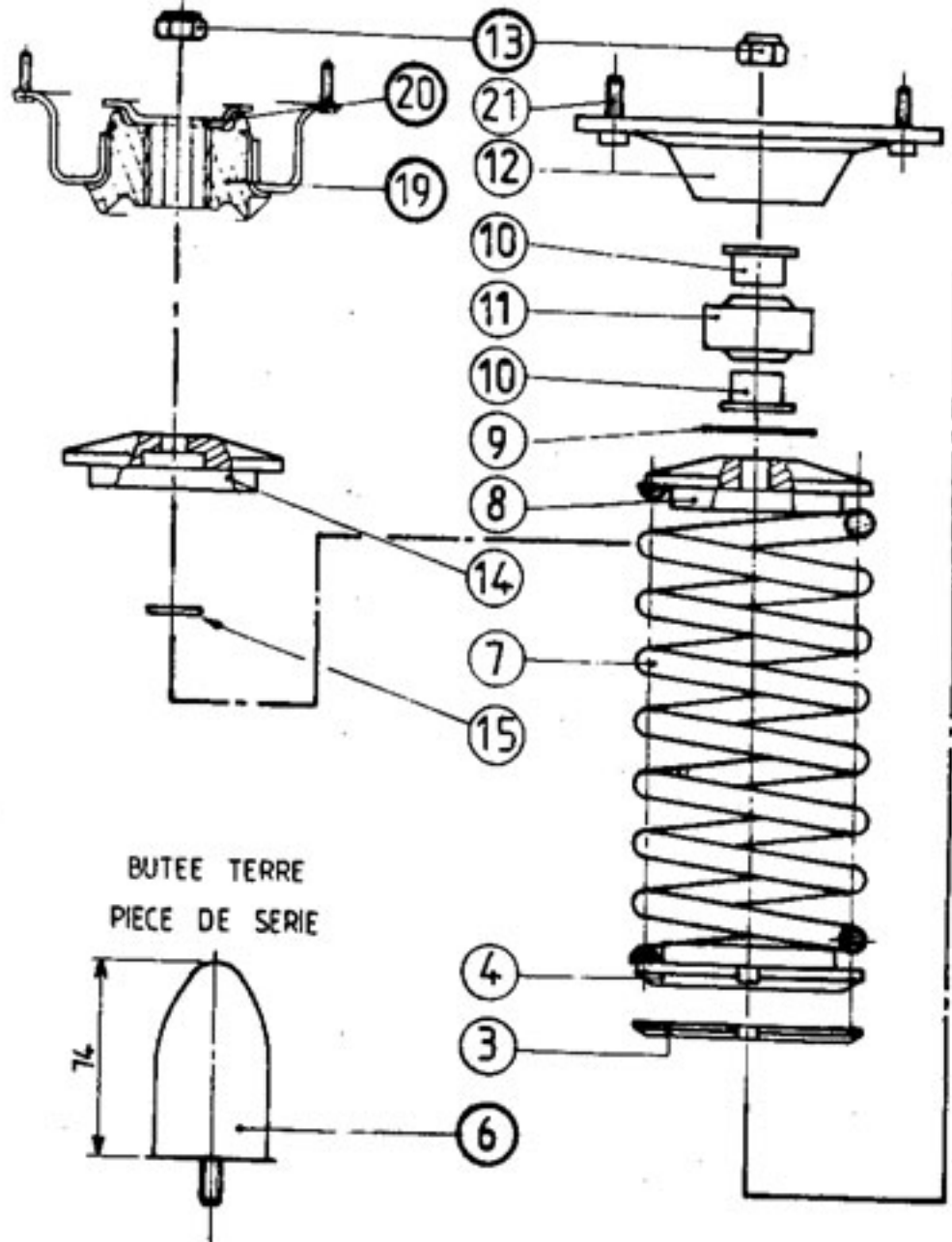
Écrit par Administrator
Lundi, 15 Juin 2009 10:12 -

Châssis

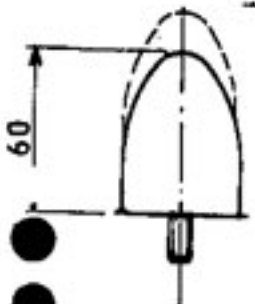
Écrit par Administrator
Lundi, 15 Juin 2009 10:12 -

MONTAGE SERIE MODIFIE

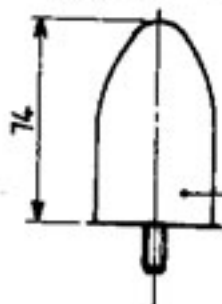
MONTAGE ROTULE



BUTEE ASPHALTE
A PARTIR
PIECE DE SERIE



BUTEE TERRE
PIECE DE SERIE



RESPECTER LA FORME
D'OGIVE

2
1

18

17

16

Montage au "Loctite bloc presse"

Châssis

Écrit par Administrator
Lundi, 15 Juin 2009 10:12 -

CARTOUCHE D'AMORTISSEUR

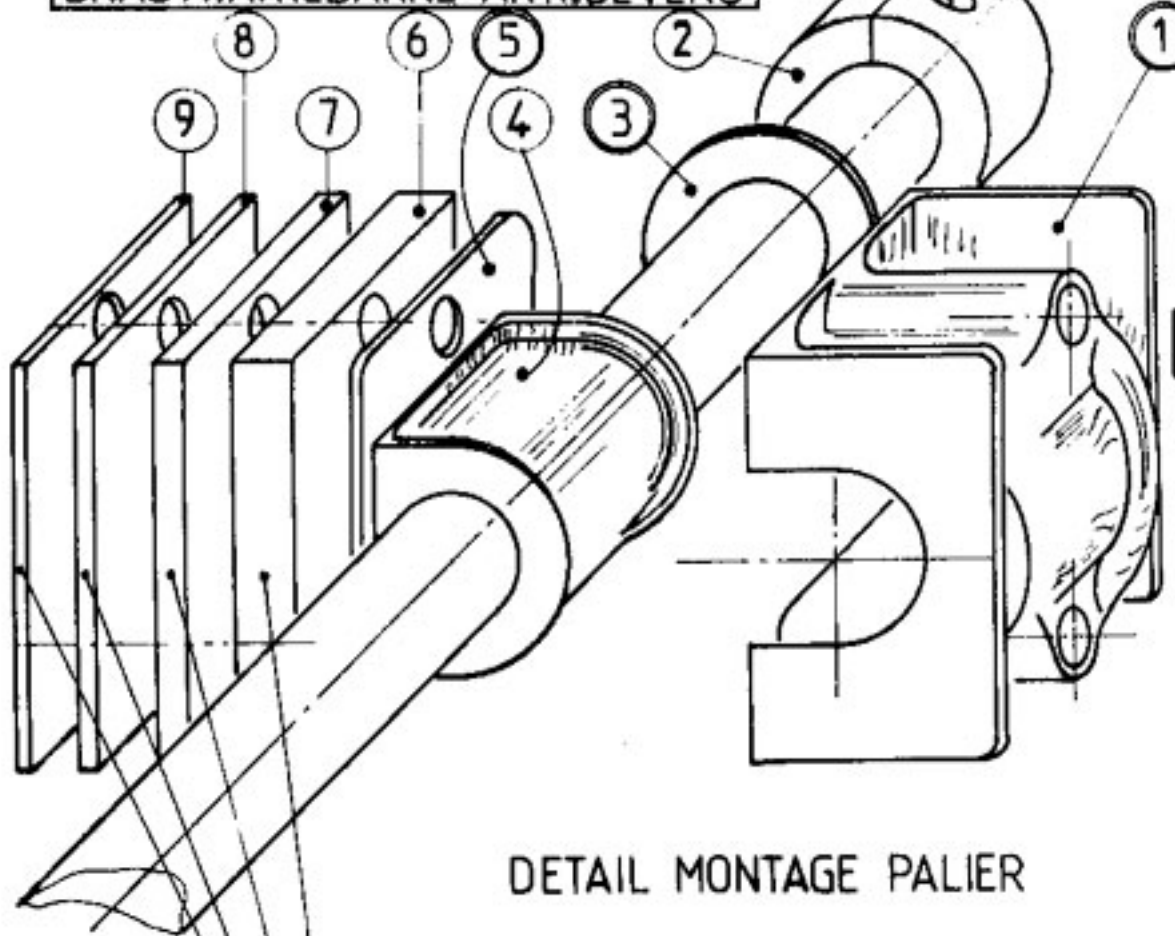
	AMORTISSEUR TYPE	QUANTITE HUILE $\pm 5 \text{ cm}^3$
1	AV. ASPHALTE	295 cm^3
2	AV. TERRE	315 cm^3
3	AR. ASPHALTE	290 cm^3
4	AR TERRE	340 cm^3

Utiliser exclusivement de l'huile ESSO OLEOFLUID 40X ou 42PX
Ref. pièce de rechange 973027 en bidon de 2 litres

Châssis

Écrit par Administrator
Lundi, 15 Juin 2009 10:12 -

BRAS AVANT_BARRE ANTI.DEVERS

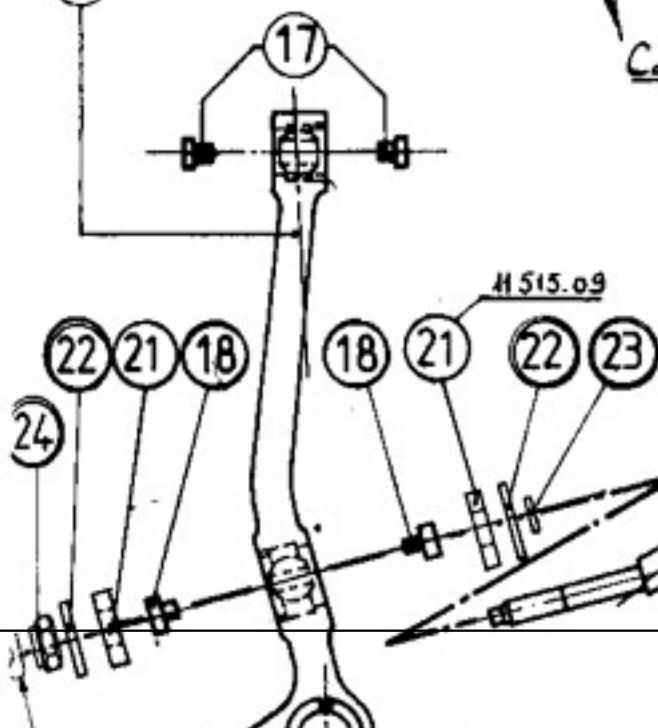
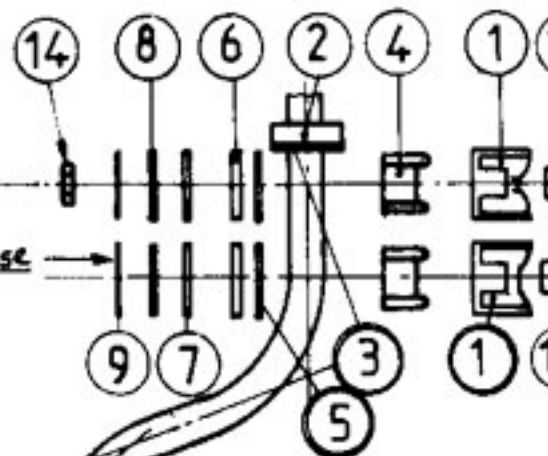


DETAIL MONTAGE PALIER

MONTAGE ROTULES

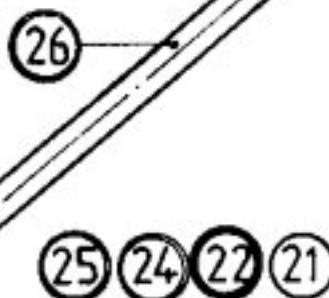
- 15 BRAS DROIT
- 16 BRAS GAUCHE

Cales de chasse
Facultative



MONTAGE SLI

- 19 BRAS
- 20 BRAS



Châssis

Écrit par Administrator
Lundi, 15 Juin 2009 10:12 -

Châssis

Écrit par Administrator
Lundi, 15 Juin 2009 10:12 -

CHASSIS. COQUE

ARCEAU DE SECURITE Alliage léger. Ref. 13002.00

Homologué

Groupe A

Groupe B

Groupe N (banquette repliée)

Fixations supérieures
dans les percages des
pare-soleil

Suppression du tendeur de toit
Gr. B évolué

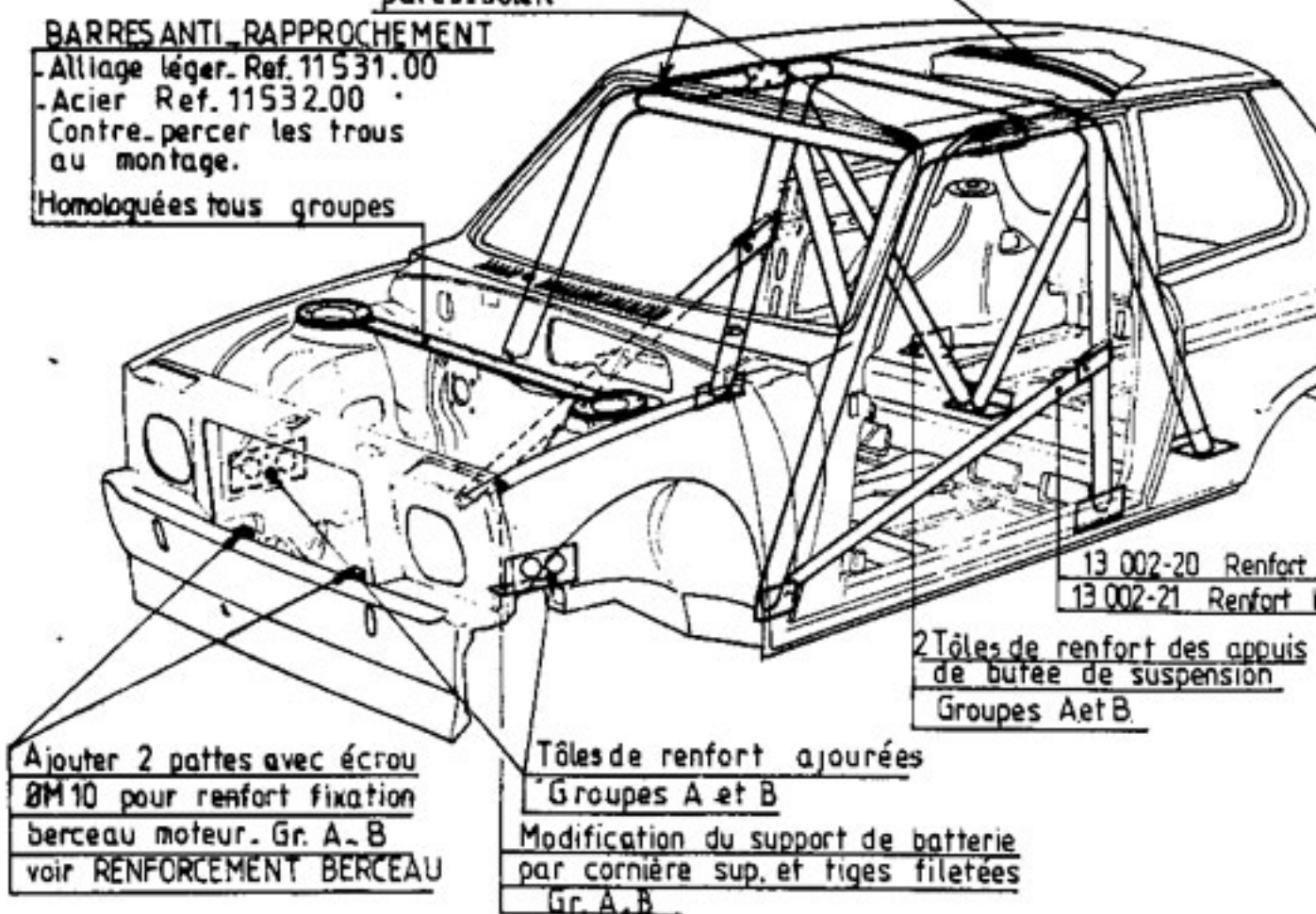
BARRES ANTI_RAPPROCHEMENT

-Alliage léger. Ref. 11531.00

-Acier Ref. 11532.00

Contre-percer les trous
au montage.

Homologuées tous groupes



13 002-20 Renfort

13 002-21 Renfort

2 Tôles de renfort des appuis
de butée de suspension
Groupes A et B.

Ajouter 2 pattes avec écrou
ØM10 pour renfort fixation
berceau moteur. Gr. A. B
voir RENFORCEMENT BERCEAU

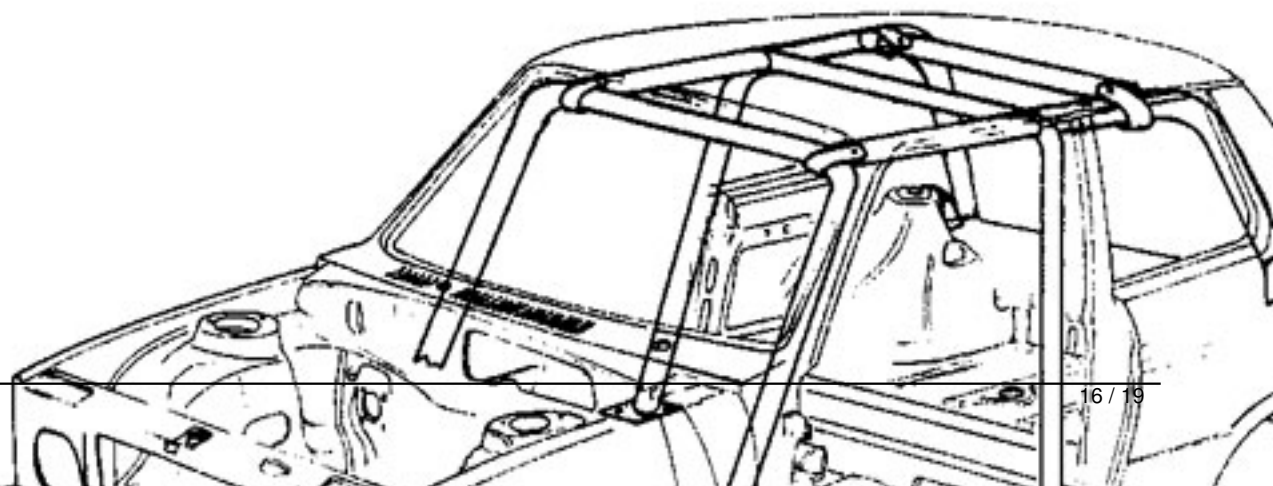
Tôles de renfort ajourées

Groupes A et B

Modification du support de batterie
par cornière sup. et tiges filetées
Gr. A. B.

ARCEAU DE SECURITE Acier. Ref. 13001.00

Homologué Groupe N (banquette position assis)
Groupes A et B

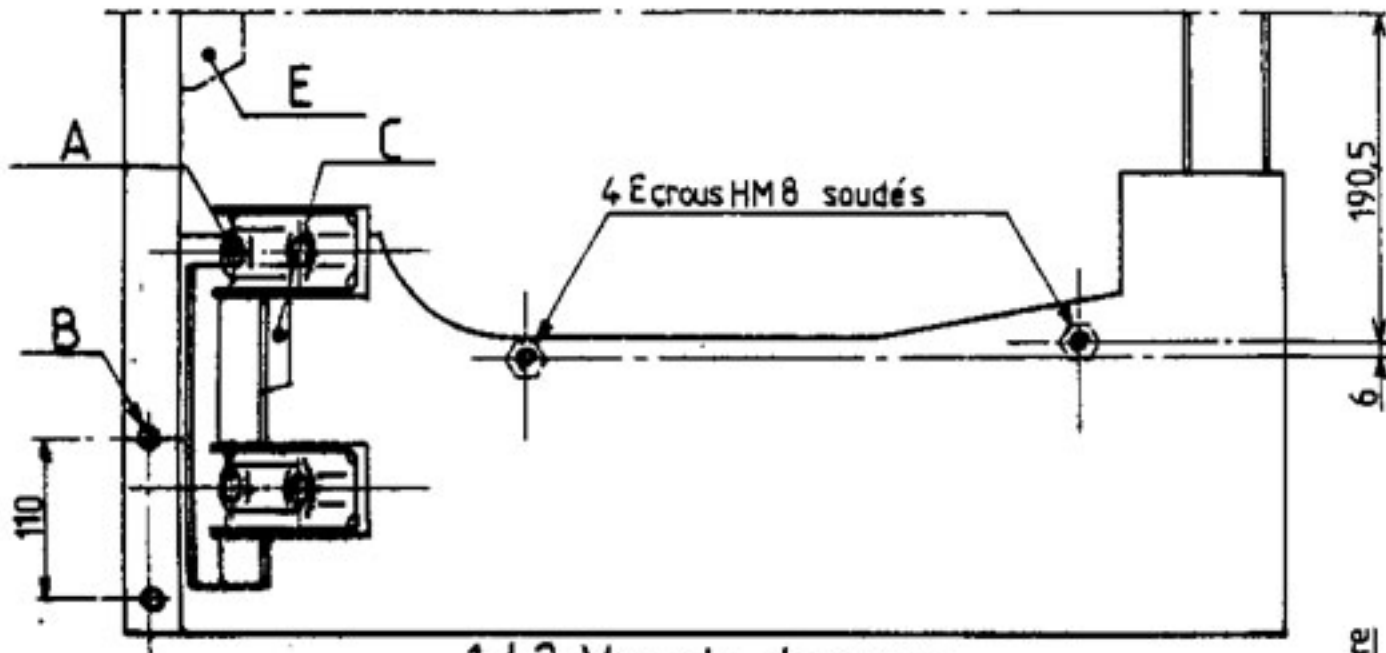


Châssis

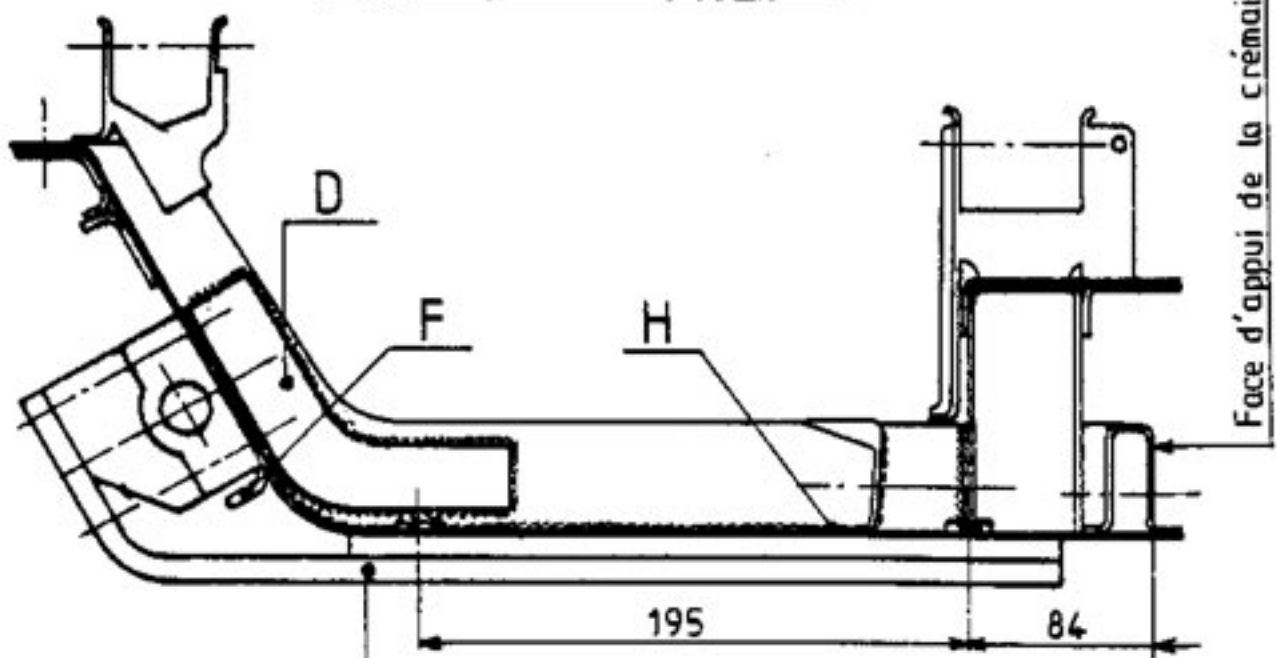
Écrit par Administrator
Lundi, 15 Juin 2009 10:12 -

Châssis

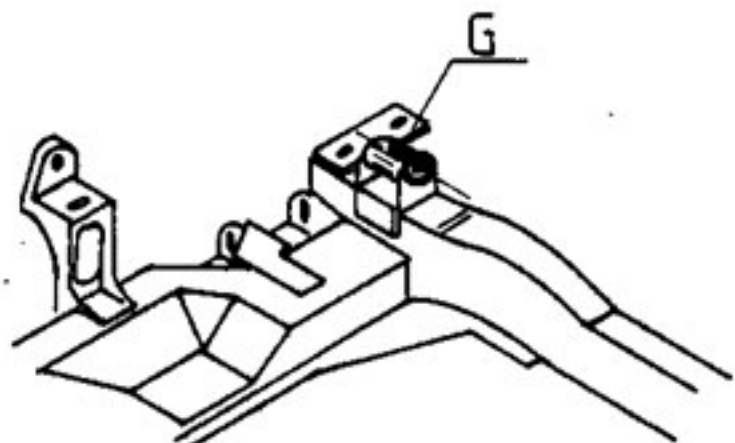
Écrit par Administrator
Lundi, 15 Juin 2009 10:12 -



1/2 Vue de dessous



PROTECTION INFERIEURE Ref 13004.00



FIXATION DU 4^{ème} POINT. MOTEUR

RENFORCEMENT DU BERCEAU AV (Voir page XI B)

- A.- Percer 2 x 2 trous \emptyset 11 pour fixation de 2 nouveaux supports. (pour entraxe et positionnement - voir page barre anti-devers avant).
- B.- Percer 2 trous \emptyset 11 pour améliorer le montage du berceau la caisse (voir - Chassis-coque XI A).
- C.- Faire sauter les 2 zones pour permettre un appui plan paliers supplémentaires de barre A.D.
- D.- Souder 2 renforts latéraux épais 2 mm.
- E.- Dessouder la patte de maintien latéral de barre A.D.
- F.- Dessouder l'anneau de remorquage.
- G.- Souder le support moteur. (Moteur en place).
- H.- Renforcer toutes les soudures par points.